

# TRF-80 手塗り・透明ポリウレア

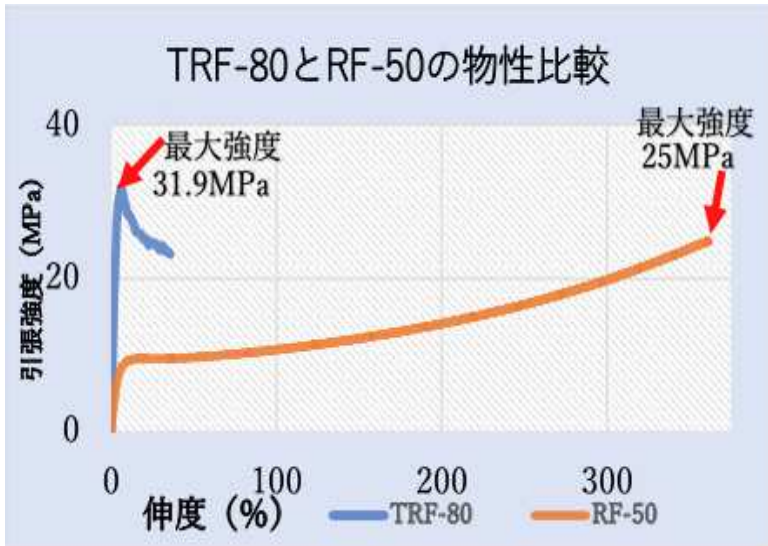
半強靱化

防水

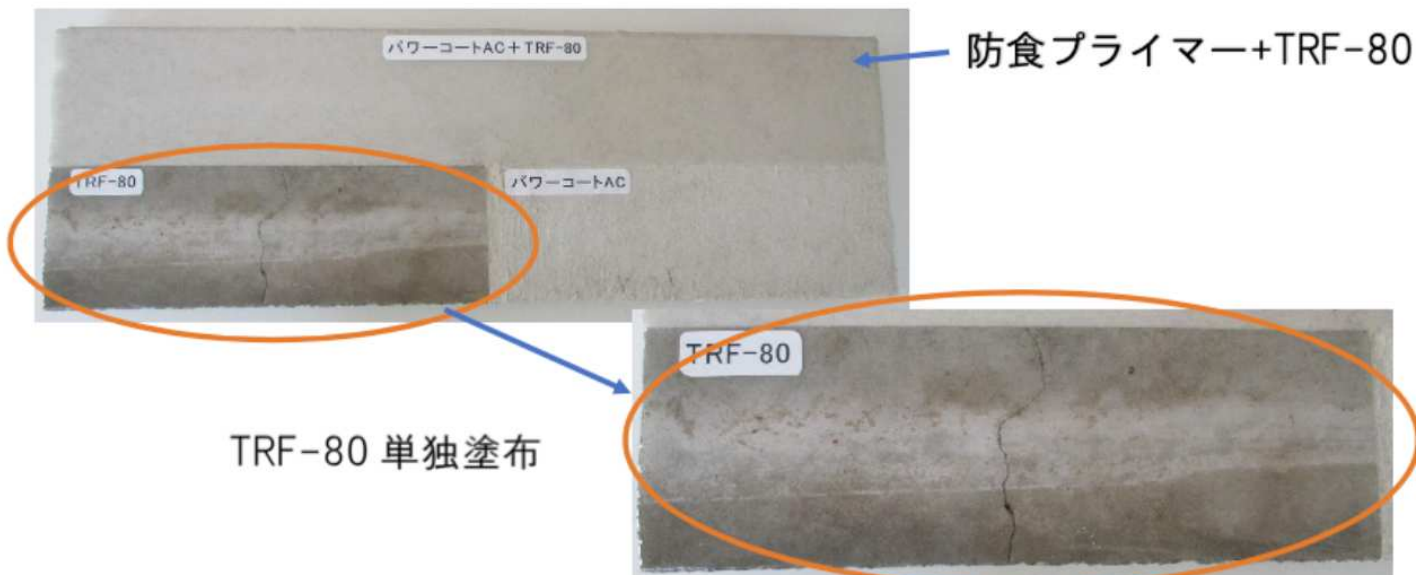
高寿命

- 手塗り方式のため、「薄膜」 $t$ =約 0.2~1mm(1~3 層施工)  
塗布量目安・透明のため、下地(基材)の状態が目視で確認できる。
- 透明のため、基材の意匠性がいかにせる。
- コンクリートに直接塗布が可能。
- 専用の施工機械が不要のため、一般的な塗装技術で施工が可能。
- 小面積施工の場合、吹付方式と比較してコストが安い。

新商品



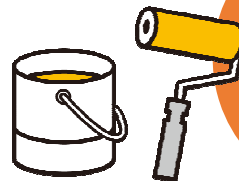
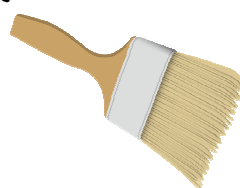
試験内容(単位)	TRF-80		RF-50
引張強度(Mpa)	28~34	>	24~27
伸度(%)	25~50	<	350~400
標準膜厚(mm)	0.2~1	---	2
硬度	80	>	55
防水性	あり	=	あり
耐薬品性(酸・アルカリ)	あり	≧	あり
耐摩耗性(H18)(mg)	108	>	197
耐熱(°C)	150	>	80~100
ゲルタイム	15~20分	---	7~10秒
完全硬化時間(軽歩行可能)	30分	---	30分



# TRF-80 仕様概要

- ・【用途】CON構造物、建築物内外、木造物、その他
- ・【基材】木材、コンクリート、スレート、石材、金属
- ・【色】透明、グレー
- ・【配合比】イソ:レジン=1:1
- ・【塗装具】ローラー(砂骨・無泡)、刷毛  
※平面床はスクイージ併用

## 使用方法



塗布量目安  
約  $1\text{kg}/\text{m}^2$   
1mm厚での施工

用途	施工厚み(mm)	配合		塗布回数
		イソ	レジン	
防水・補強	0.5~1.0 (厚)	1	1	1~3回塗り
防水・保護	0.2~0.5 (薄)	1	1	1~2回塗り

## 荷姿

荷姿	イソ	レジン	塗布面積
30kgセット	15kg/一斗缶	15kg/一斗缶	60 $\text{m}^2$ /1回塗り
3kgセット	1.5kg/3kg缶	1.5kg/3kg缶	6 $\text{m}^2$ /1回塗り



- ・液を混合し、1~2分程度攪拌機で攪拌します。
- ・攪拌後 10~12分程度【ポットライフ】で粘度が上がり、塗布できなくなります。当時間内で塗布可能な面積分だけ攪拌するようお願いいたします。
- ・商品開封後の材料は全て使い切るようお願いいたします。

## 【お問合せ先】

〒810-0001  
福岡市中央区天神1-2-4農業共済ビル4階  
株式会社富士エコ研究開発  
TEL092-781-7306 FAX092-715-8745

- ・ポリウレタ吹付、手塗り工事
- ・遮熱塗装、塗装工事全般
- ・各種防水工事全般



日本高強度環境調和型  
樹脂技術協会